



envitech

Monitorovací
systémy
životního
prostředí



Ing. Zdeněk Grepl,
ředitel společnosti

Hlavní strategií společnosti ENVltech Bohemia s. r. o. je poskytnout zákazníkovi co nejkompletnější sortiment zboží a služeb v co nejvyšší kvalitě. Našimi zákazníky jsou všichni ti, kteří chtějí monitorovat venkovní ovzduší, realizovat havarijní systém pro bezpečnost svých provozů, naplňovat literu zákona o měření emisí, ale také ti, kteří si od nás koupí jediné čidlo pro měření teploty. Všichni se mohou spolehnout, že naše dodávky a servisní služby jim zabezpečí výhodu perspektivního řešení na několik let dopředu.

Společnost ENVltech Bohemia s. r. o. je zapsána v obchodním rejstříku již více než 25 let. Dnes mají naši zákazníci k dispozici stabilní, prosperující firmu s bohatými zkušenostmi, s dostatečným finančním zázemím a s uceleným sortimentem produkce. Naši zaměstnanci jsou svojí odborností a zkušenostmi zárukou poskytování kvalitních služeb. Většina z nich u nás pracuje více než 10 let a my jsme hrdí na to, že od nás zaměstnanci neodcházejí každý rok a že fluktuace zaměstnanců u nás je minimální.

Dnes jsme připraveni Vás obsloužit z Prahy, Brna, Valašského Meziříčí, Trenčína nebo i ze severokyperské Kyreneje. Naše přístroje a výsledky našich služeb najdete od Chebu až po Bejrút v Libanonu. Je na místě poděkovat za to všem našim zákazníkům, dodavatelům a zaměstnancům. Určitě je potřebné poděkovat majitelům společnosti za dlouhodobou vizi a za prozíravou obchodní strategii.

Společnost ENVltech Bohemia s. r. o. po mnoho let své existence neustále buduje a zdokonaluje svoji vnitřní strukturu, systém kontroly a řízení tak, aby byla neustále moderní a prosperující společností s pevným postavením na tuzemském i zahraničním trhu. Společnost realizuje své dodávky a poskytuje služby na základě stabilní spolupráce se svými zahraničními partnery, dlouhodobých zkušeností, vyškoleného pracovního týmu a s maximálním důrazem na spokojenost zákazníka a ochranu životního prostředí.

Do rukou se Vám dostává náš nový katalog, představující základní oblasti naší produkce a jejich stručnou charakteristiku. Věřím, že v něm najdete řešení svých problémů a naleznete odborně zdatného, spolehlivého a stabilního obchodního partnera.



Monitorovací systémy

Monitorovací systémy venkovního ovzduší jsou dlouhodobě nejvýznamnější skupinou produktů v nabídce společnosti ENVltech Bohemia s. r. o. Společnost se specializuje na monitorovací systémy venkovního ovzduší již od svého vzniku v roce 1992, přičemž klade důraz na neustálou modernizaci nabízených produktů. Společnost ENVltech Bohemia s. r. o. navrhuje a dodává komplexní systémy a stanice pro kontinuální automatizovaný monitoring venkovního ovzduší tzv. na klíč, stejně jako jednotlivá měřící zařízení, ve většině případů automatické analyzátory. Součástí monitorovacích stanic mohou být jak kontinuální analyzátory plyných polutantů, tak i prašného aerosolu. Monitorovací stanice mohou být dodány jak ve stacionární, tak i v mobilní verzi. Kromě automatických monitorovacích systémů se společnost zaměřuje také na odběrová zařízení pro odběr prašného aerosolu i plyných polutantů. Tyto vzorky jsou následně určeny k laboratornímu zpracování.





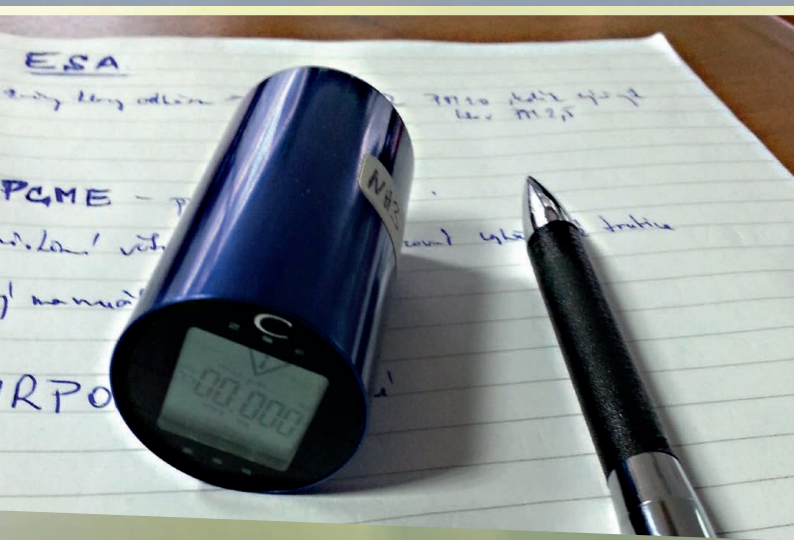
Systemy pro kontinuální měření emisí

Společnost ENVItech Bohemia s. r. o. nabízí komplexní řešení kontinuálního emisního monitoringu. Součástí dodávek jsou analyzátory předních světových výrobců, včetně veškerých služeb souvisejících se zprovozněním systému. Pro snadný provoz systému je součástí dodávek i vlastní špičkový a uživatelsky příjemný software připravený podle přání zákazníka. Kromě dodávek provádí ENVItech Bohemia s. r. o. profesionální servisní služby, které jsou zárukou kvalitního měření emisí.

Kalibrační systémy a měřicí technika v NANO rozsahu

ENVItech Bohemia s. r. o. nabízí širokou škálu zařízení sloužících pro měření koncentrací částic v NANO rozsahu a kompletní kalibrační systémy. Pro stále se rozvíjející oblast NANotechnologií představují tyto přístroje nejlepší způsob pro měření koncentrací, testování materiálů či kalibraci, které se uplatňují pro řízení kvality produkce nejen u výrobců z oblastí NANotechnologií, ale v celé další škále výrobních i výzkumných oblastí. Tato technologicky propracovaná zařízení tak mohou nejen zefektivnit výrobní procesy, ale i chránit zdraví zaměstnanců v oblastech s produkcí NANO částic.





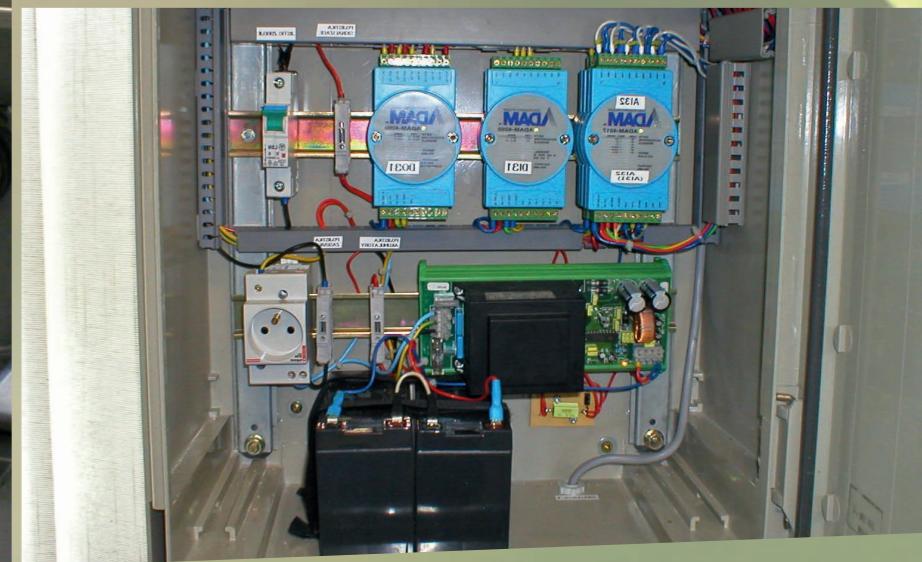
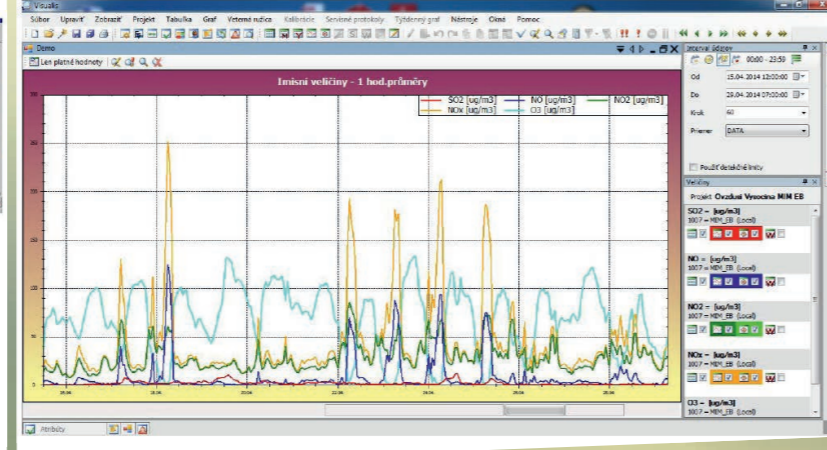
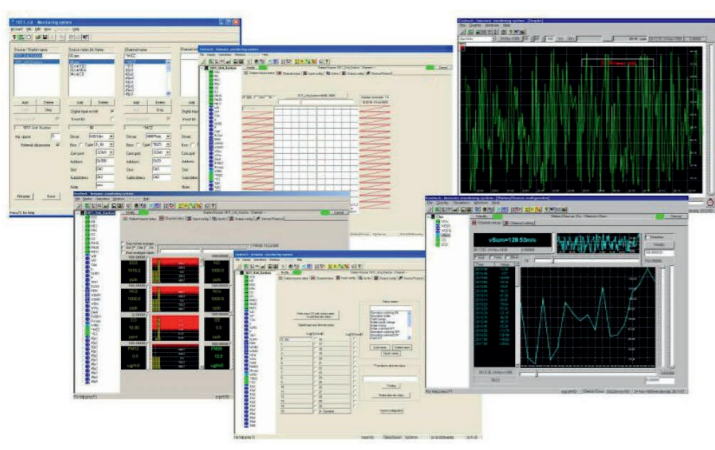
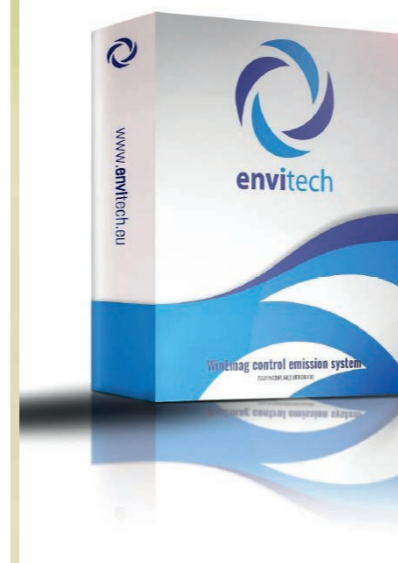
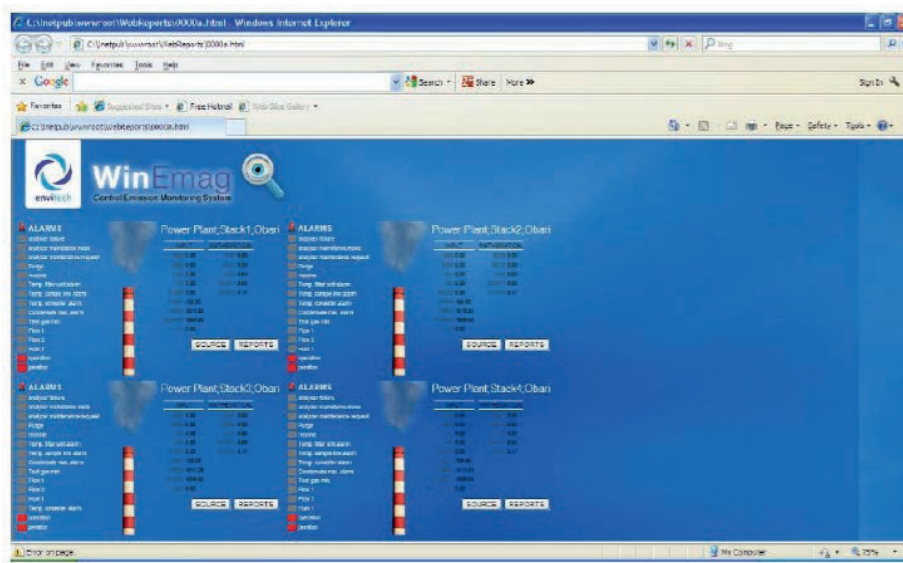
Senzory

Prudký rozvoj a miniaturizace polovodičových resp. sensorických měřičů zasáhl i oblast měření znečištění ovzduší. Je zřejmé, že v současné době nemohou sensorické měřiče nahradit referenční nebo ekvivalentní přístroje, svoje uplatnění ale jistě mají. Společnost ENVItech Bohemia s.r.o. nabízí jednoduché a levné sensorické sítě, které lze využít v aplikacích, kde je základem sledování trendu, či zjišťování plošného rozložení znečištění ovzduší. Sensorické měření tak poskytuje potřebné informace pro koncept Smart Cities, z leteckých měření pomocí dronů, z monitoringu zápachu, kde jsou uplatnitelné veškeré jejich výhody, jako je zejména nízká hmotnost, malé rozměry a příznivá cena.

Systemy pro měření kvality vody

Systemy pro kontinuální měření kvality vody umožňují monitoring chemických látek a fyzikálních parametrů v různých oblastech využívání vod. Nabízená řešení tak mohou sloužit ke sledování kvality povrchových i podzemních vod, přírodních vod v tocích i nádržích nebo vody v průmyslových a technologických provozech. Kontrola požadovaných parametrů vody slouží ke správné úpravě pitných vod nebo jako součást technologických měření na úpravnách odpadních vod. Vedle těchto aplikací vám nabízíme i řešení na míru, která mohou sloužit v oblasti vědy a výzkumu.





Software

Společnost ENVitech Bohemia s.r.o. se dlouhodobě zabývá vývojem vlastního programového vybavení pro řízení monitorovacích systémů. Dlouholetý vývoj v této oblasti přinesl uživatelsky příjemné a vysoce účinné programy, které mohou sloužit různým účelům, jako jsou imisní a certifikované emisní aplikace. Výjimkou není ani programové vybavení, které je připravované přímo na přání zákazníka. Vedle klasických desktopových řešení jsou nabízeny i cloudové, či webové aplikace. Zákazník tak může získat řešení, které nejlépe odpovídá jeho potřebám a požadavkům na zpracování a zobrazení měřených dat.

Detekční systémy

Detekční systémy nebezpečných plynů jsou systémy sloužící k odhalení úniků nebezpečných plynů v průmyslových provozech. Jejich včasnou detekcí lze zabránit nebezpečným stavům a ochránit tak lidské zdraví a výrobní majetek před účinky toxických nebo výbušných plynů. Naše havarijní detekční systémy se skládají ze soustavy detektorů, které jsou umístěny bezprostředně v blízkosti výrobních zařízení připojených na automatický řídicí, vyhodnocovací a vizualizační systém. Tento systém upozorní obsluhu a dispečink zvukovými a světelnými signály nebo SMS zprávami na vznik nestandardní situace a odstaví technologická a výrobní zařízení v případě úniků plynů, čímž zajišťuje havarijní prevenci.





Služby v oblasti měření imisí a dopravy

Společnost ENVltech Bohemia s. r. o. poskytuje svým zákazníkům také služby měření kvality ovzduší a intenzity dopravy, které spolu významně souvisí. Společnost ENVltech Bohemia s. r. o. je držitelem Autorizace pro měření imisí znečišťujících látek, kterou vydává Ministerstvo životního prostředí. Tato autorizace se vztahuje na všechny běžně sledované znečišťující látky i prašný aerosol frakcí PM_{10} , $PM_{2,5}$ a organické látky v ovzduší. Společnost ENVltech Bohemia s. r. o. disponuje kompletně vybavenými monitorovacími vozy, přenosnou měřicí sestavou a dalšími měřicími zařízeními. Pro službu měření dopravy jsou pak využívány vlastní automatické mikrovlnné čítače dopravy.

Vzdělávání

Významnou součástí procesu ochrany a zlepšování životního prostředí je vzdělávání. Uvědomělost lidí a jejich přímý kontakt se životním prostředím je primárním opatřením, které vede k jeho zlepšení. Pro oblast čistoty ovzduší to platí dvojnásob.

Více než 25 letá zkušenost naší společnosti v oblasti ochrany čistoty ovzduší dává předpoklad dostatečné odbornosti, kterou využíváme v oblasti vzdělávání. Uplatňujeme zde znalosti jednotlivých technologií, technických opatření a možností ke snižování emisí. Spolupráce s odbornými kruhy, vysokými školami a státní správou vytváří základ lektorského týmu, který dokáže kvalitně předávat potřebné informace laické veřejnosti.

Součástí vzdělávacích aktivit je vytváření didaktických pomůcek, jako je např. Virtuální centrum informací o životním prostředí (VIC), které přivádí z různých míst existující, ale neuspořádané informace o životním prostředí do jednoho centra, kde se logicky třídí a uspořádávají.



ENVitech Bohemia s.r.o.

Ovocná 34
CR - 161 00 Praha 6

tel.: +420 257 312 750

fax: +420 257 311 780

e-mail: eb@envitech.eu

web: www.envitech.eu

