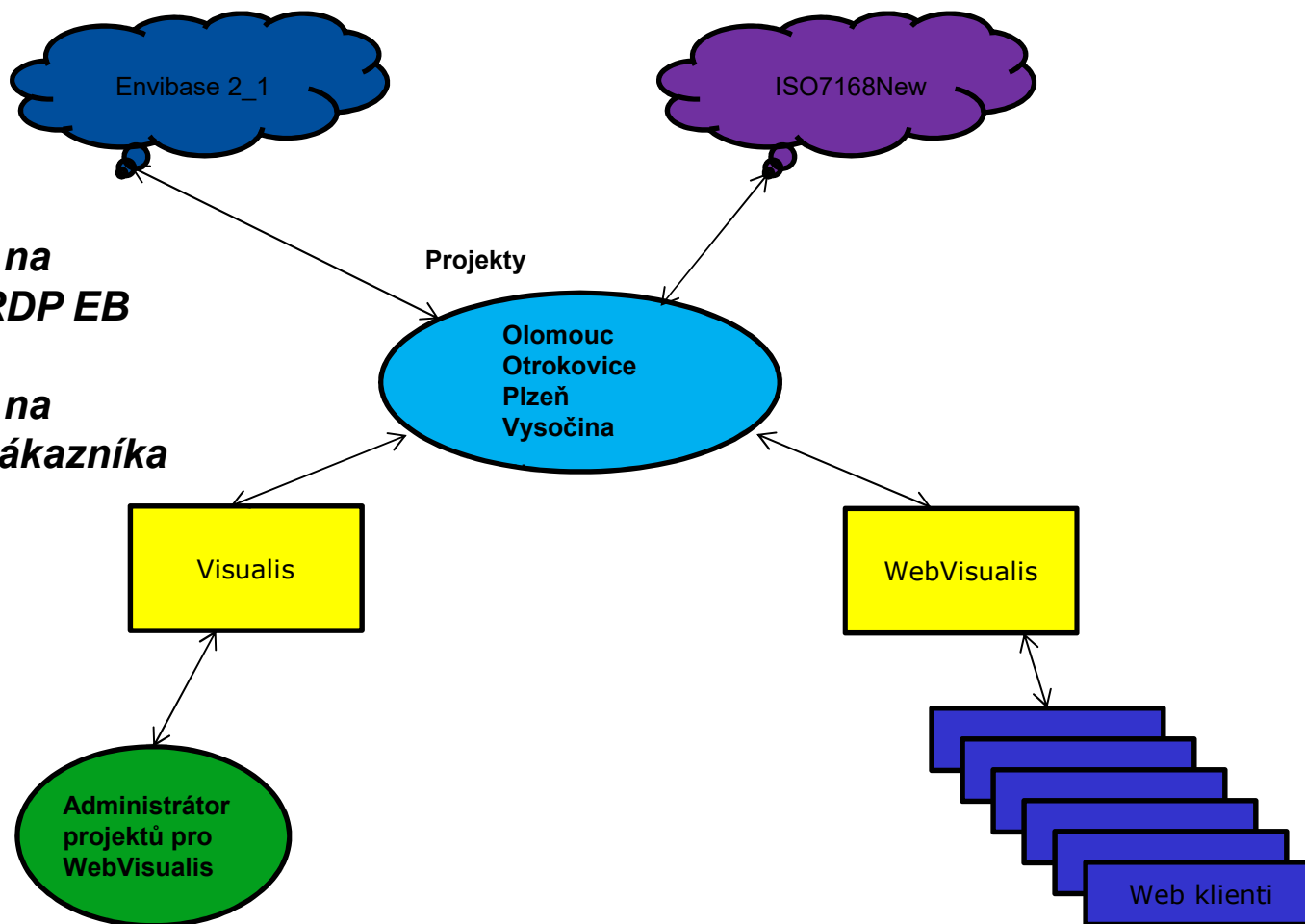


WebVisualis – blokové schéma



- *Instalace na serveru RDP EB*
- *Instalace na serveru zákazníka*



WebVisualis – úvodní stránka



Projekt není vybrán

VÍTA VÁS APLIKACE WEBVISUALIS

Na stránkách aplikace webVisualis získáte přístup k imisním datům naměřeným a archivovaným v databázích. Tyto data jsou prezentovány v tabulkové nebo grafické formě podle nastavení předem připravených projektů. V aplikaci můžete najít imisní projekty a projekty indexů kvality ovzduší. Stačí jen vybrat připravený projekt, nastavit požadovaný interval zobrazení a načíst údaje do aplikace. Požadované údaje budou zpracované, vyhodnocené a zobrazené podle konfigurace vybraného projektu.

IMISNÍ PROJEKTY

Imisní projekty jsou základním druhem projektů, které umožňují prezentaci imisních dat v tabulkách nebo grafech. Údaje jsou vyhodnocované na překročení limitů, jsou použity na výpočty průměrů a vyhodnocené do statistik za zadané období. V těchto projektech je možné zobrazení dat v tabulce, v měsíční a roční tabulce, v grafu a ve větrné růžici.

INDEX KVA

Na prezentaci kvality ovzduší je možná prezentace indexů kvality ovzduší. Údaje nakonfigurované do aplikace jsou prezentované na mapě anebo v tabulce nakonfigurovaných tříd.

AKTUÁLNÍ PROJEKT

Není vybrán žádný projekt.

OBLÍBENÉ PROJEKTY

PlzenFBaze-Koncentrační růžice PM10 [ug/m3]	37x
Plzen-PRACH	16x
Plzen-CO	12x
Plzen-O3	11x
Plzen-IKO	10x
Plzen-NO2	7x
Plzen-SO2	0x

NOVINKY A ZPRÁVY O APLIKACI

Nová verze webVisualis

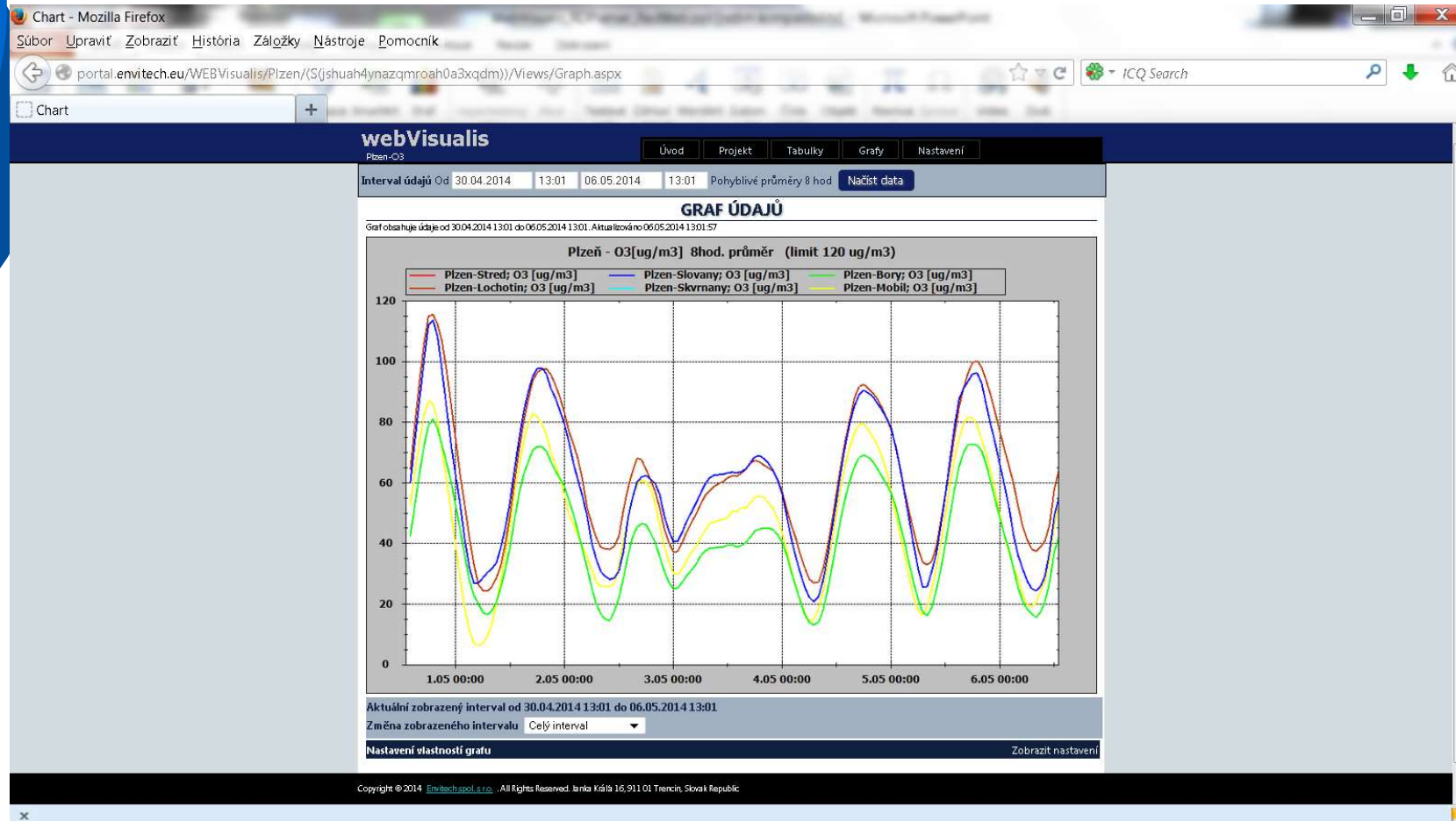
Představujeme vám novou verzi webové aplikace webVisualis 1.1. Tato verze vám umožní zobrazovat všechny potřebné informace o imisních datech a kvalitě ovzduší.

22.2.2014 17:14:00

Copyright © 2014 [Envitech spol. s r.o.](http://envitech.spol.s.r.o.). All Rights Reserved. Janka Kráľa 16, 911 01 Trenčín, Slovak Republic

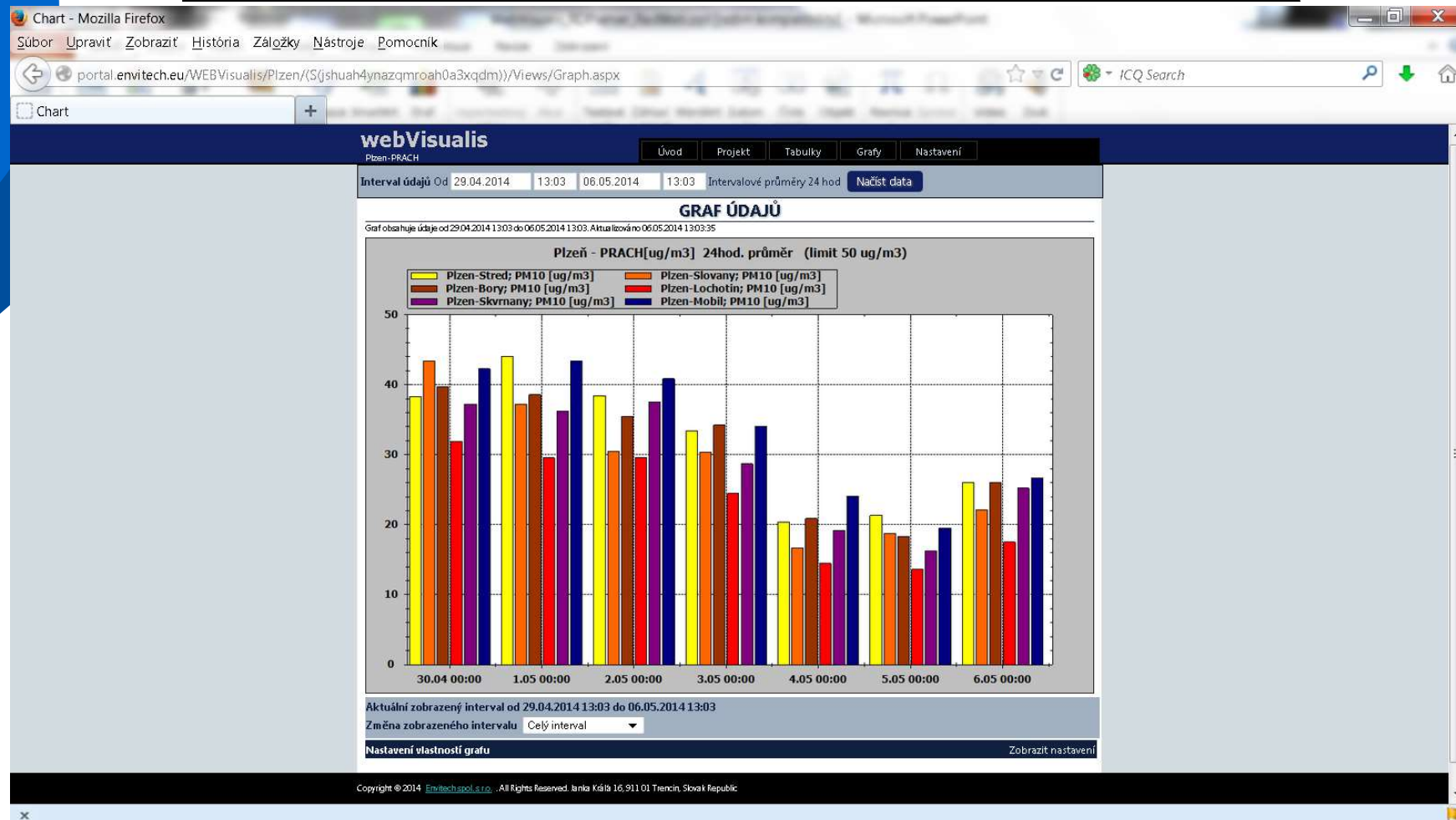
ENVitech Bohemia s.r.o., Ovocná 34, 160 00 Praha 6, ČR
tel: +420 257 312 750, Fax: +420 257 311 780, e-mail: eb@envitech.eu
www.envitech.eu

WebVisualis – příklad grafu

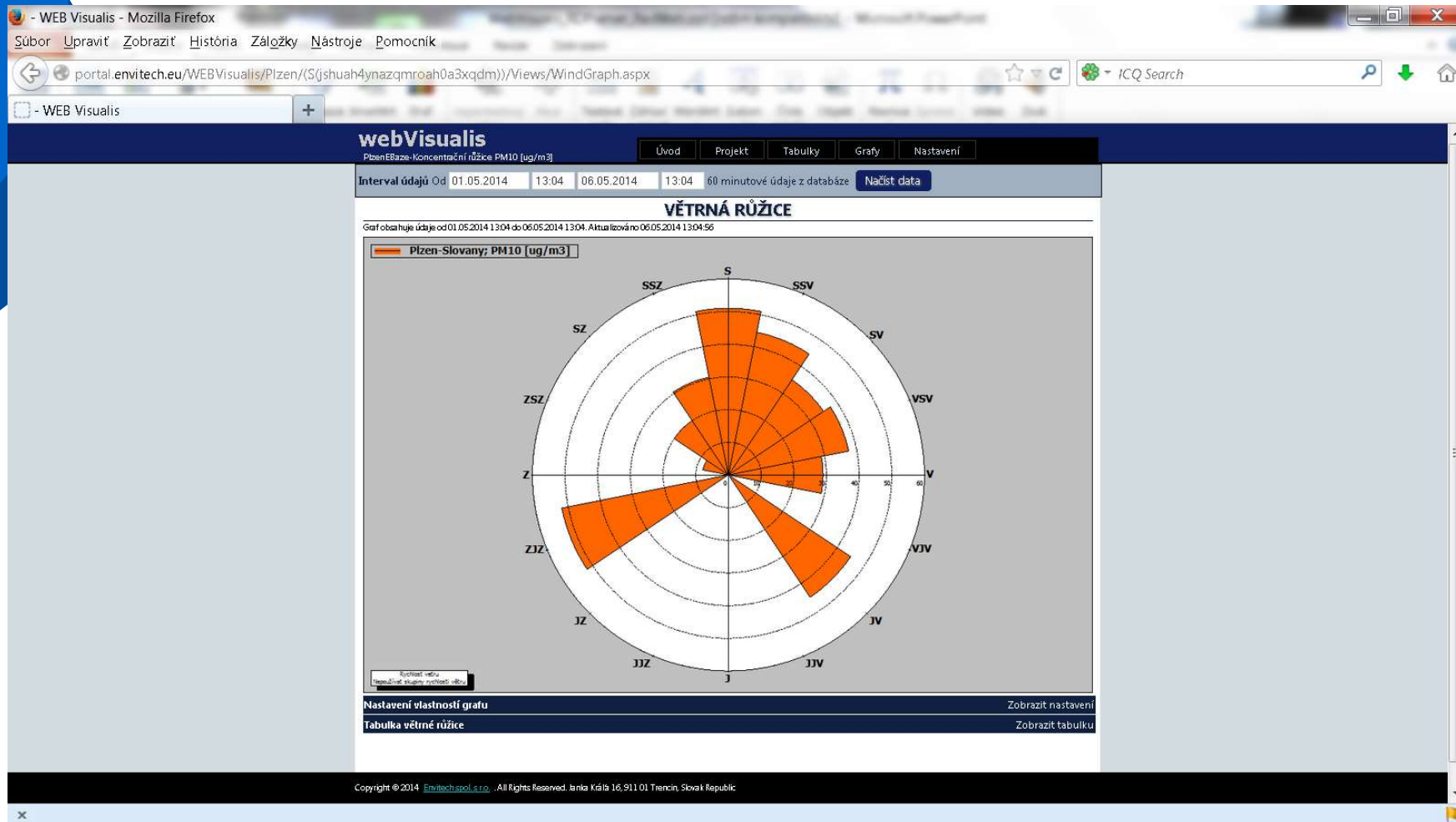


ENVitech Bohemia s.r.o., Ovocná 34, 160 00 Praha 6, ČR
tel: +420 257 312 750, Fax: +420 257 311 780, e-mail: eb@envitech.eu
www.envitech.eu

WebVisualis – příklad grafu



WebVisualis – větrná růžice



WebVisualis – tabulka



Table - WEB Visualis - Mozilla Firefox

portal.envitech.eu/WEBVisualis/Plzen/(S(jshuah4ynazqmroah0a3xqdm))/Views/Table.aspx

webVisualis
Plzen-NO2

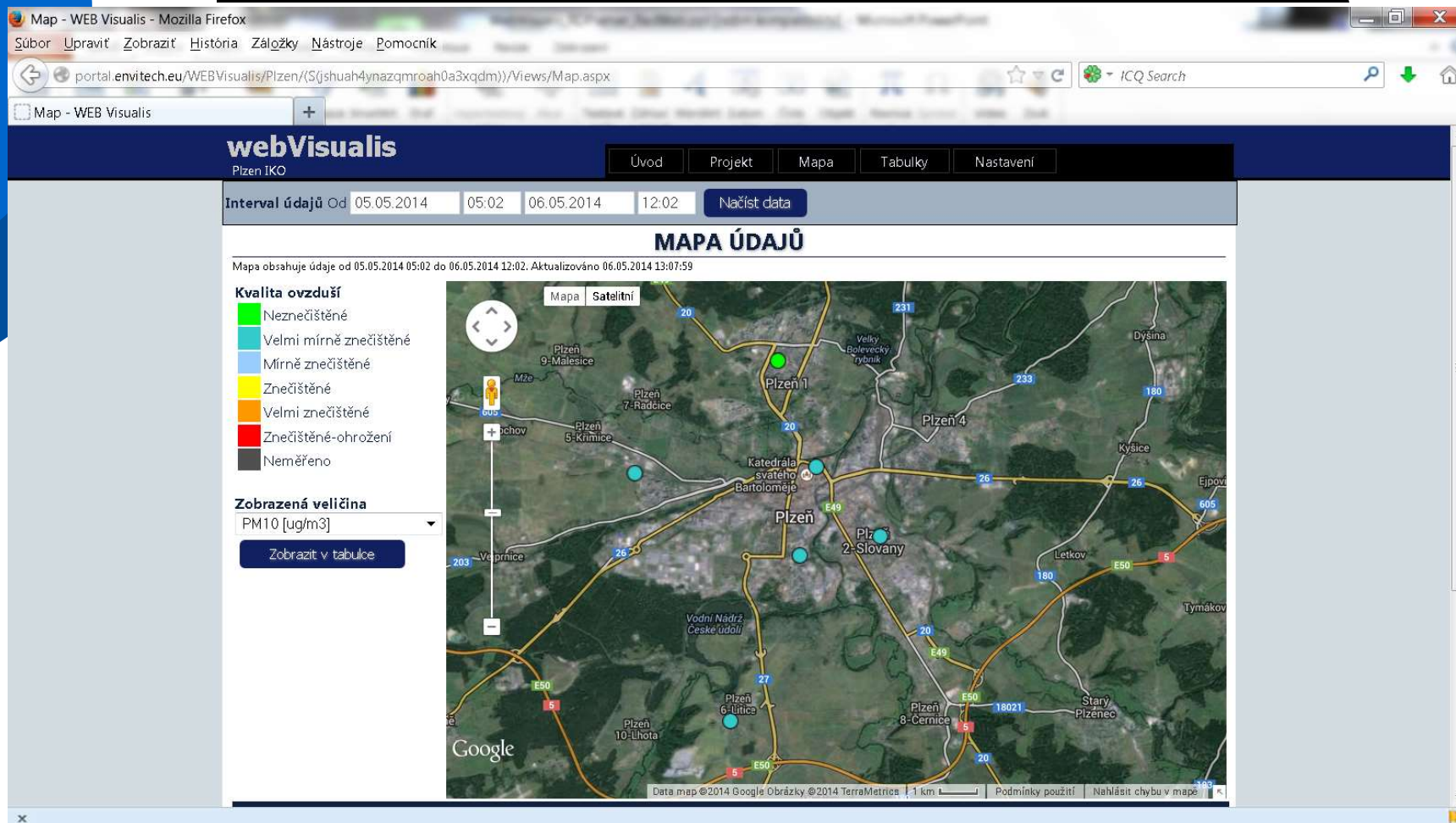
Úvod Projekt Tabulky Grafy Nastavení

Interval údajů Od 01.05.2014 13:06 06.05.2014 13:06 Pohyblivé průměry 60 min Načíst data

TABULKA ÚDAJŮ
Tabulka obsahuje data od 01.05.2014 13:06 do 06.05.2014 13:06. Aktualizováno 06.05.2014 13:06:05

	Local ISO7168; Plzen-Stred; NO2 [ug/m3]	Local ISO7168; Plzen-Slovany; NO2 [ug/m3]	Local ISO7168; Plzen-Bory; NO2 [ug/m3]	Local ISO7168; Plzen-Lochtin; NO2 [ug/m3]	Local ISO7168; Plzen-Skvrnany; NO2 [ug/m3]	Local ISO7168; Plzen-Mobil; NO2 [ug/m3]
01.05.14 14:00	12,0	11,5	7,1	0,0	4,2	4,4
01.05.14 15:00	12,2	10,7	15,1	0,0	4,8	4,6
01.05.14 16:00	11,1	10,5	20,2	10,9	5,0	6,3
01.05.14 17:00	15,3	12,0	15,2	10,9	5,2	15,7
01.05.14 18:00	21,0	12,4	22,7	13,9	11,1	21,4
01.05.14 19:00	25,6	12,6	19,1	14,5	14,1	24,4
01.05.14 20:00	25,0	13,0	15,9	13,9	10,1	21,2
01.05.14 21:00	21,8	14,5	17,4	14,9	9,6	22,7
01.05.14 22:00	21,2	13,8	14,5	14,1	8,4	15,5
01.05.14 23:00	17,2	13,6	13,6	14,1	8,4	13,4
01.05.14 24:00	21,0	13,4	11,8	15,7	11,5	15,5
01.05.2014	Prům [ug/m3]	Prům [ug/m3]	Prům [ug/m3]	Prům [ug/m3]	Prům [ug/m3]	Prům [ug/m3]
SumPrům	18,2	12,5	15,7	13,7	8,4	15,0
Počet platných	10/90,91%	11/100,00%	11/100,00%	9/81,82%	10/90,91%	11/100,00%
Minimum	0,0	10,5	7,1	0,0	4,4	4,4
Maximum	25,6	14,5	22,7	15,7	14,1	24,4
02.05.14 01:00	17,0	13,8	15,1	17,6	10,7	15,1
02.05.14 02:00	16,2	15,1	19,5	17,0	9,7	16,0
02.05.14 03:00	22,7	15,7	0,0	15,9	10,5	17,4
02.05.14 04:00	29,4	16,0	29,0	16,4	16,4	19,1
02.05.14 05:00	30,4	18,3	28,7	27,5	20,6	25,2
02.05.14 06:00	31,1	0,0	37,8	23,9	24,8	19,1
02.05.14 07:00	29,4	22,3	41,1	22,7	20,1	33,4
02.05.14 08:00	35,0	26,2	32,5	24,1	10,7	27,7
02.05.14 09:00	35,3	33,4	40,1	20,6	9,9	28,0
02.05.14 10:00	45,5	32,5	35,3	0,0	14,1	26,0
02.05.14 11:00	29,6	35,0	24,8	20,4	9,9	0,0
02.05.14 12:00	33,4	36,1	26,4	19,3	8,2	14,3
02.05.14 13:00	21,2	35,5	16,0	15,7	6,9	9,7
02.05.14 14:00	23,9	28,7	22,9	0,0	9,6	12,2
02.05.14 15:00	22,2	21,2	21,4	14,1	9,7	16,0
02.05.14 16:00	17,4	18,3	20,1	13,0	10,3	16,4
02.05.14 17:00	19,7	16,4	21,0	14,9	10,9	20,1
02.05.14 18:00	18,3	16,6	19,5	15,1	11,7	22,0
02.05.14 19:00	18,3	16,4	18,1	17,6	14,5	23,7
02.05.14 20:00	0,0	15,3	18,5	16,4	13,0	23,7
02.05.14 21:00	14,3	14,7	18,1	14,7	10,7	19,1
02.05.14 22:00	11,5	13,9	13,8	12,6	0,0	17,0

WebVisualis – projekt IKO (mapa)



ENVitech Bohemia s.r.o., Ovocná 34, 160 00 Praha 6, ČR
tel: +420 257 312 750, Fax: +420 257 311 780, e-mail: eb@envitech.eu
www.envitech.eu

WebVisualis – projekt IKO (tabulka)



webVisualis
Plzeň IKO

Interval údajů Od 05.05.2014 05:02 06.05.2014 12:02 Načíst data

INDEX KVALITY OVZDUŠÍ

Tabulka obsahuje údaje od 05.05.2014 05:02 do 06.05.2014 12:02. Aktualizováno 06.05.2014 13:07:59

Počet měřicích míst podle indexu kvality ovzduší

	Neznečištěné	Velmi mírně znečištěné	Mírně znečištěné	Znečištěné	Velmi znečištěné	Znečištěné-ohrožení	Neměřeno
SO2 [ug/m3]	6	0	0	0	0	0	0
NO2 [ug/m3]	4	2	0	0	0	0	0
PM10 [ug/m3]	1	5	0	0	0	0	0
O3 [ug/m3]	1	3	0	0	0	0	2
CO [ug/m3]	4	0	0	0	0	0	2

Kvalita ovzduší na jednotlivých měřicích místech

	SO2 [ug/m3]	NO2 [ug/m3]	PM10 [ug/m3]	O3 [ug/m3]	CO [ug/m3]
Local_ISO7168new ; 1321 = Plzeň-Střed	Neznečištěné	Velmi mírně znečištěné	Velmi mírně znečištěné	Neměřeno	Neznečištěné
Local_ISO7168new ; 1322 = Plzeň-Slovany	Neznečištěné	Velmi mírně znečištěné	Velmi mírně znečištěné	Velmi mírně znečištěné	Neznečištěné
Local_ISO7168new ; 1323 = Plzeň-Bory	Neznečištěné	Neznečištěné	Velmi mírně znečištěné	Neznečištěné	Neznečištěné
Local_ISO7168new ; 1324 = Plzeň-Lochotín	Neznečištěné	Neznečištěné	Neznečištěné	Velmi mírně znečištěné	Neměřeno
Local_ISO7168new ; 1325 = Plzeň-Skvřany	Neznečištěné	Neznečištěné	Velmi mírně znečištěné	Neměřeno	Neměřeno
Local_ISO7168new ; 1464 = Plzeň-Mobil	Neznečištěné	Neznečištěné	Velmi mírně znečištěné	Velmi mírně znečištěné	Neznečištěné

Tabulka tříd indexů kvality ovzduší pro jednotlivé veličiny

	Typ průměru	Neznečištěné	Velmi mírně znečištěné	Mírně znečištěné	Znečištěné	Velmi znečištěné	Znečištěné-ohrožení
SO2 [ug/m3]	24 hod	0 - 50	50 - 75	75 - 100	100 - 125	125 - 150	Nad 150
NO2 [ug/m3]	1 hod	0 - 25	25 - 50	50 - 100	100 - 200	200 - 400	Nad 400
PM10 [ug/m3]	24 hod	0 - 20	20 - 40	40 - 70	70 - 90	90 - 180	Nad 180
O3 [ug/m3]	8 hod	0 - 40	40 - 60	60 - 100	100 - 120	120 - 150	Nad 150
CO [ug/m3]	8 hod	0 - 1000	1000 - 2000	2000 - 4000	4000 - 10000	10000 - 30000	Nad 30000