

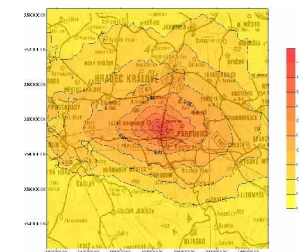
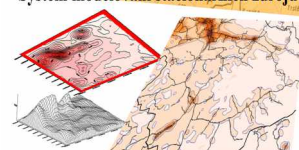
# SYMOS'97

**PROGRAMOVÉ VYBAVENÍ  
PRO MODELOVÉ VÝPOČTY  
KONCENTRACÍ PLYNNÝCH  
A PRACHOVÝCH  
ZNEČIŠŤUJÍCÍCH LÁTEK,  
ŠÍŘÍCÍCH SE Z BODOVÝCH,  
LINIOVÝCH NEBO  
PLOŠNÝCH ZDROJŮ.**

## Nové vlastnosti programu Symos97 v.2001 :

### Modul SYMOS

- doplněna kontrolu na přepsání již existujících souborů
- pořízení zdrojů a růžice zahrnuto do modulu SYMOS
- zobrazení, pro kterou veličinu se výpočet provádí a umožnění výběru veličiny přímo v modulu výpočtu. Umožnění přidání a odebrání veličin do seznamu
- **program zabezpečen hardwareovým klíčem**
- do výstupního souboru přidán parametr hodnoty L referenčního bodu
- definice shluku, v textovém souboru umožněno zadání čísla zdroje jako interval, např. 1, 3, 5 - 120, ...
- vylepšená kontrola vstupních souborů zdrojů a referenčních bodů
- kontrola a zobrazení souboru s výškopisem
- zobrazení a export vypočtených koeficientů Theta, Delta, Zmax
- kontrola a zobrazení souboru s výškopisem
- vylepšená návaznost jednotlivých modulů na sebe
- **JEN JEDEN PROGRAM** : výpočet pro plynné látky i pro prach v jednom programu, volba pouze změnou parametru
- zvýšení maximálního počtu referenčních bodů na 30000
- **optimalizace modulu výpočtu, tzn. zrychlení výpočtu**
- přímé zobrazení výsledků vypočtených koncentrací
- vytvořen průvodce výpočtem
- celý projekt napsán jako jeden program s jednotlivými moduly – možnost řádkového spouštění
- **zahmuty podíly skupin zdrojů** - viz metodika str. 45
- nová nápověda a dokumentace
- uživatelsky příjemnější prostředí



### Modul RŮŽICE

- umožněn přímý tisk větrné růžice
- umožněna přímá návaznost na program SYMOS

### Modul ZDROJE

- umožněna přímá návaznost na program SYMOS

### Nový modul Isolinie

- zcela nový program pro vykreslování výsledků modelů

**Programové vybavení aplikuje metodiku SYMOS'97 Českého Hydrometeorologického Ústavu doporučenou MŽP ČR ve Věstníku ze dne 15.4.1998 částka 3.**

**Autor programu :** IDEA-ENVI s.r.o., VOD Podlesí, Valašské Meziříčí  
tel. 0651 / 613711, fax. 0651 / 614669

